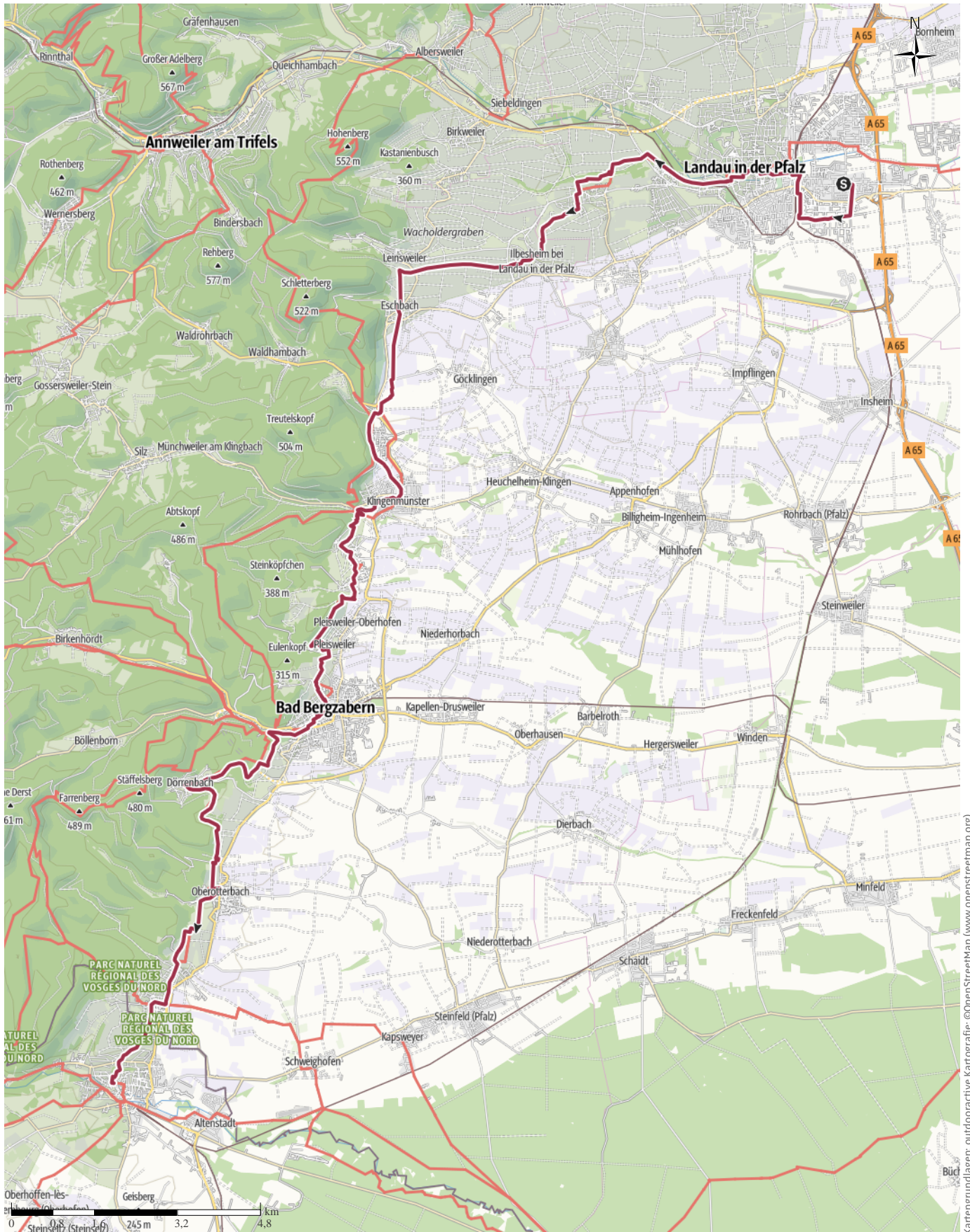


Lukasgemeinde: Pilgern am Samstag

↔ 38,5 km | ⌚ 10:15 h | ↗ 742 m | ↘ 712 m | Schwierigkeit -



Kartengrundlagen: outdooractive Kartografie; ©OpenStreetMap (www.openstreetmap.org)

Lukaskirche: Pilgern am Samstag

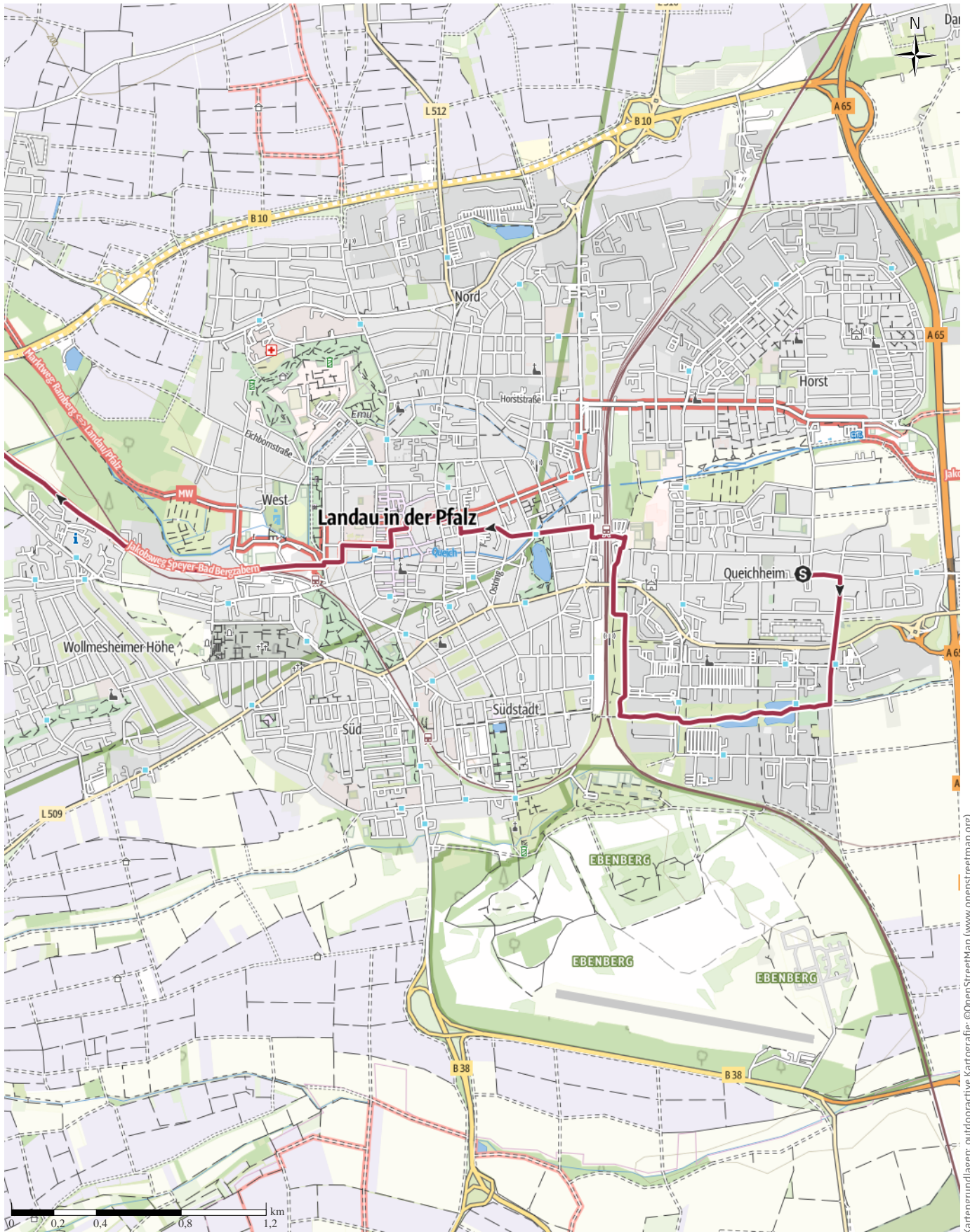
← 38,5 km

🕒 10:15 h

▲ 742 m

▼ 712 m

Schwierigkeit -



Kartengrundlagen: outdooractive Kartografie; ©OpenStreetMap (www.openstreetmap.org)

Lukasgemeinde: Pilgern am Samstag

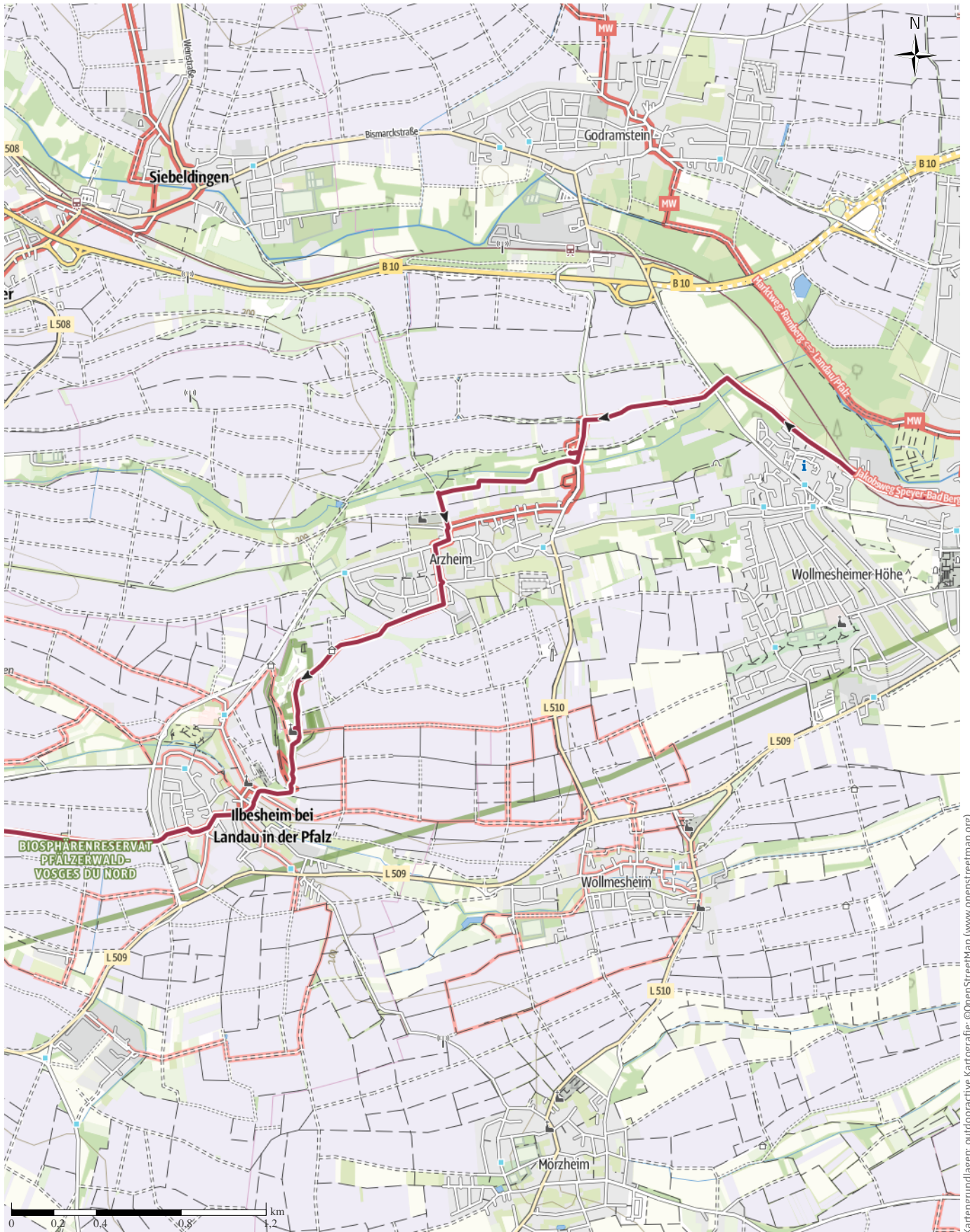
← 38,5 km

🕒 10:15 h

▲ 742 m

▼ 712 m

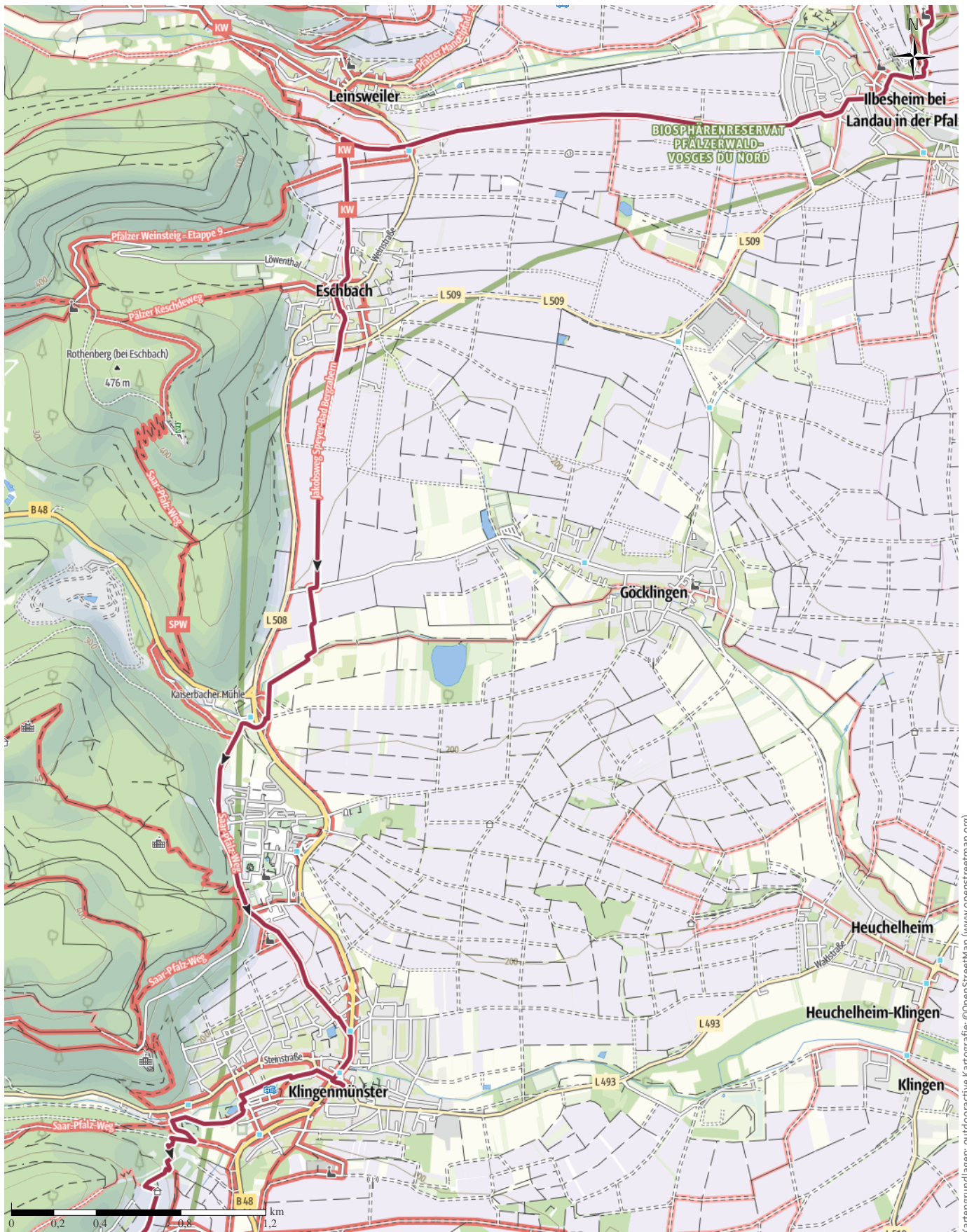
Schwierigkeit -



Kartengrundlagen: outdooractive Kartografie; ©OpenStreetMap (www.openstreetmap.org)

Lukasgemeinde: Pilgern am Samstag

← 38,5 km | ⌚ 10:15 h | ▲ 742 m | ▼ 712 m | Schwierigkeit -



Kartengrundlagen: outdooractive Kartografie; ©OpenStreetMap (www.openstreetmap.org)

Lukaskirche: Pilgern am Samstag

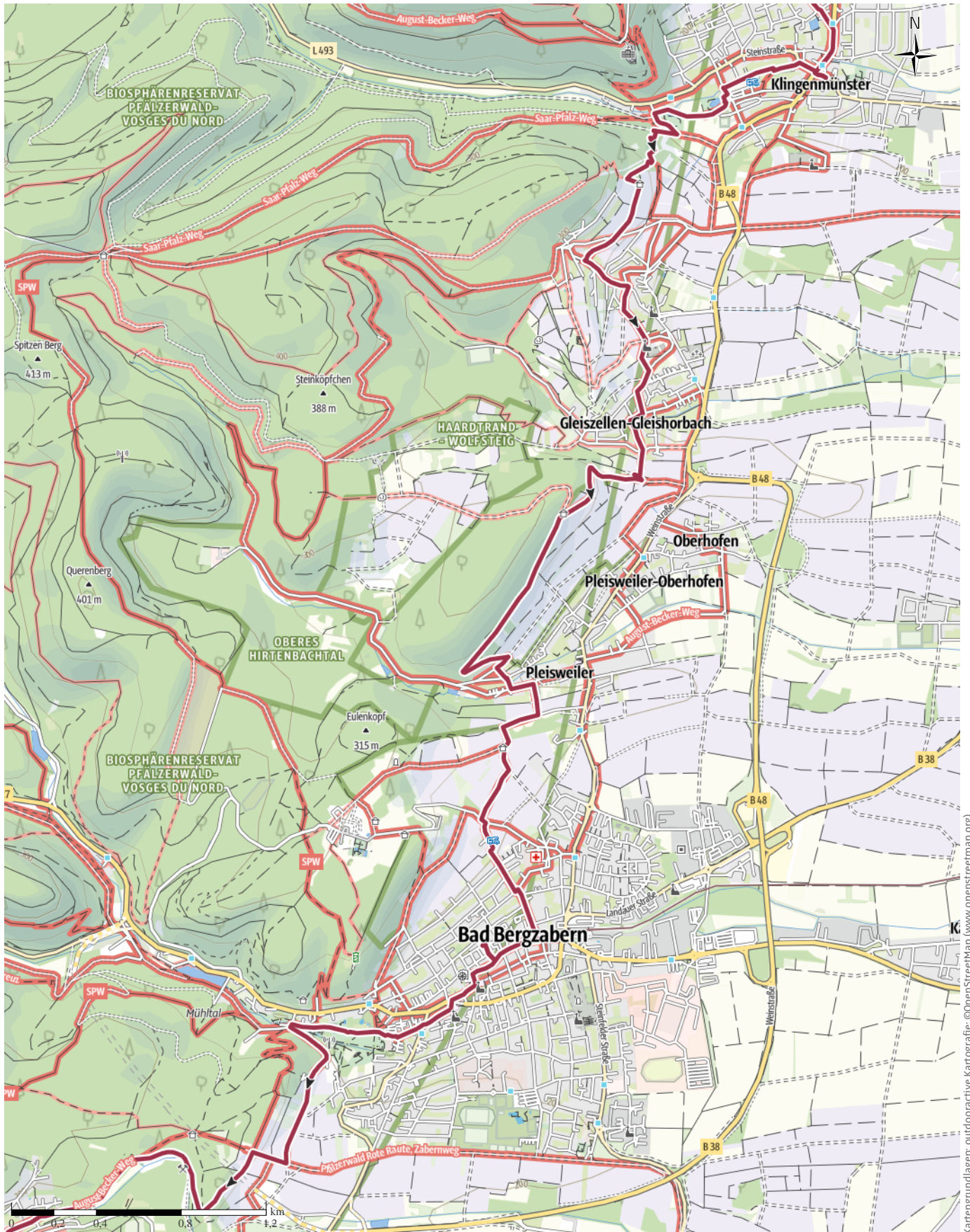
← 38,5 km

🕒 10:15 h

▲ 742 m

▼ 712 m

Schwierigkeit -



Kartengrundlagen: outdooractive Kartografie; ©OpenStreetMap (www.openstreetmap.org)

Lukasgemeinde: Pilgern am Samstag

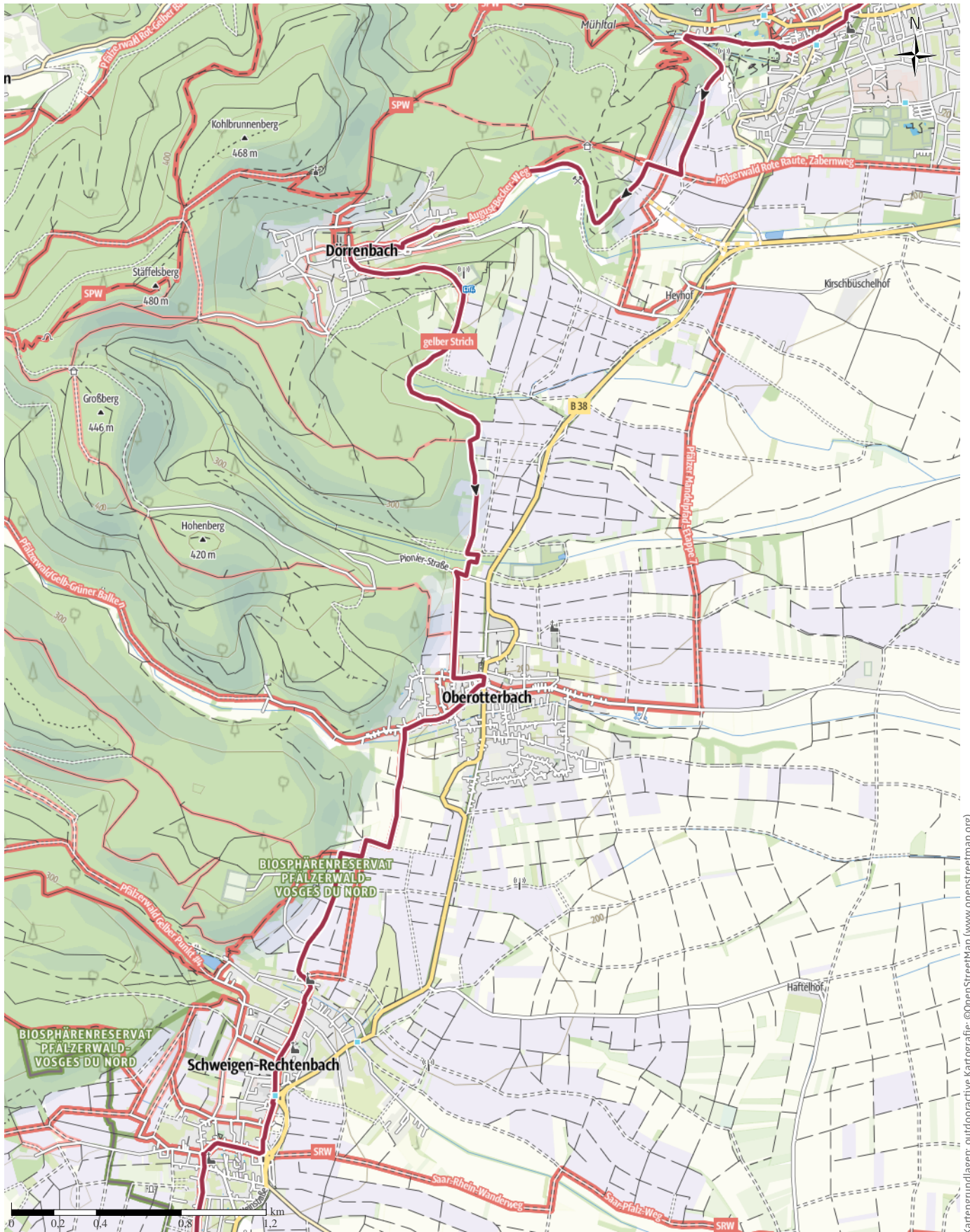
← 38,5 km

🕒 10:15 h

▲ 742 m

▼ 712 m

Schwierigkeit -



Kartengrundlagen: outdooractive Kartografie; ©OpenStreetMap (www.openstreetmap.org)

Lukasgemeinde: Pilgern am Samstag

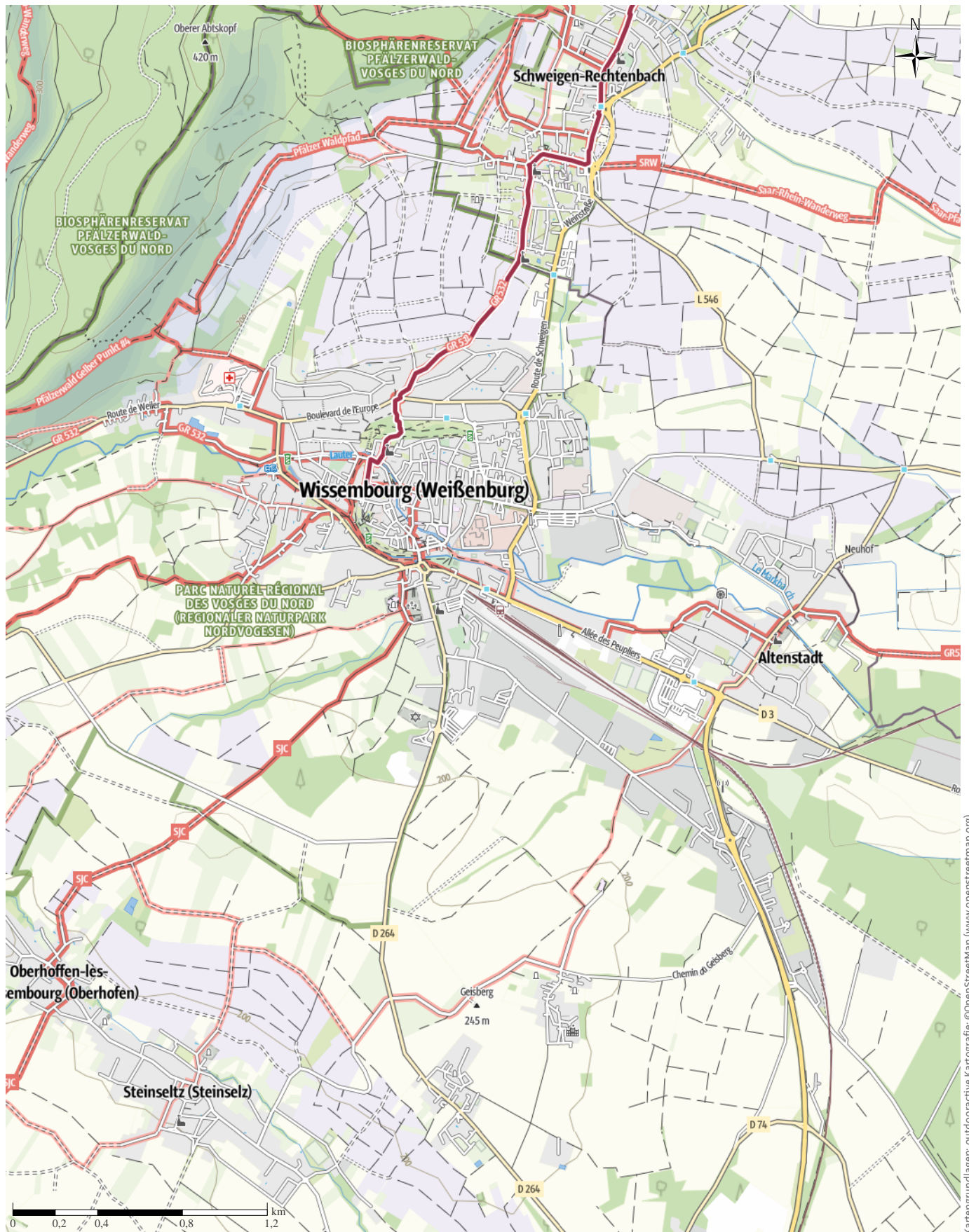
↔ 38,5 km

🕒 10:15 h

▲ 742 m

▼ 712 m

Schwierigkeit -

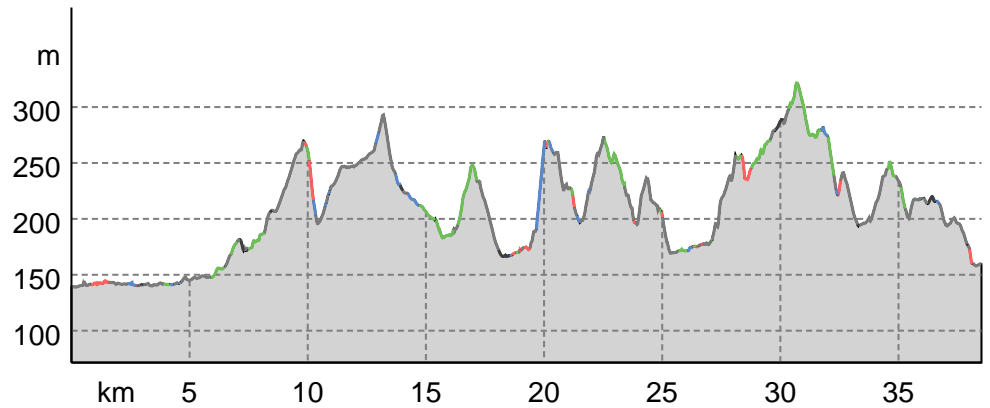


Lukasgemeinde: Pilgern am Samstag

Wegarten

Asphalt	21,6 km
Schotterweg	3,3 km
Naturweg	9,3 km
Pfad	2,6 km
Straße	1,7 km

Höhenprofil



Tourdaten

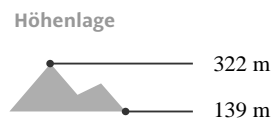
Wanderung

Strecke ↔ 38,5 km

Dauer 🕒 10:15 h

Aufstieg ⬆️ 742 m

Abstieg ⬇️ 712 m



Michael K.

Aktualisierung: 22.11.2023

4 Etappen zwischen 7,4 und 12,km Länge

Tour zum Mitnehmen für iPhone und Android



QR-Code scannen und diese Tour offline speichern, mit Freunden teilen und mehr.

Webseite

<https://out.ac/INmVqp>